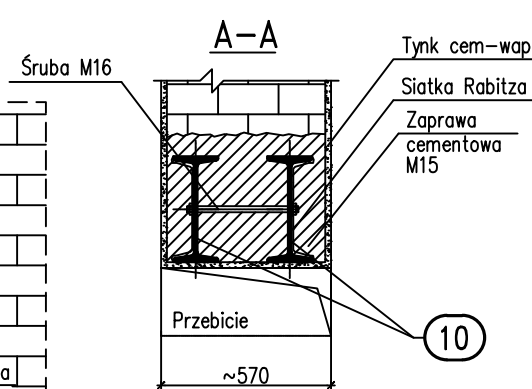
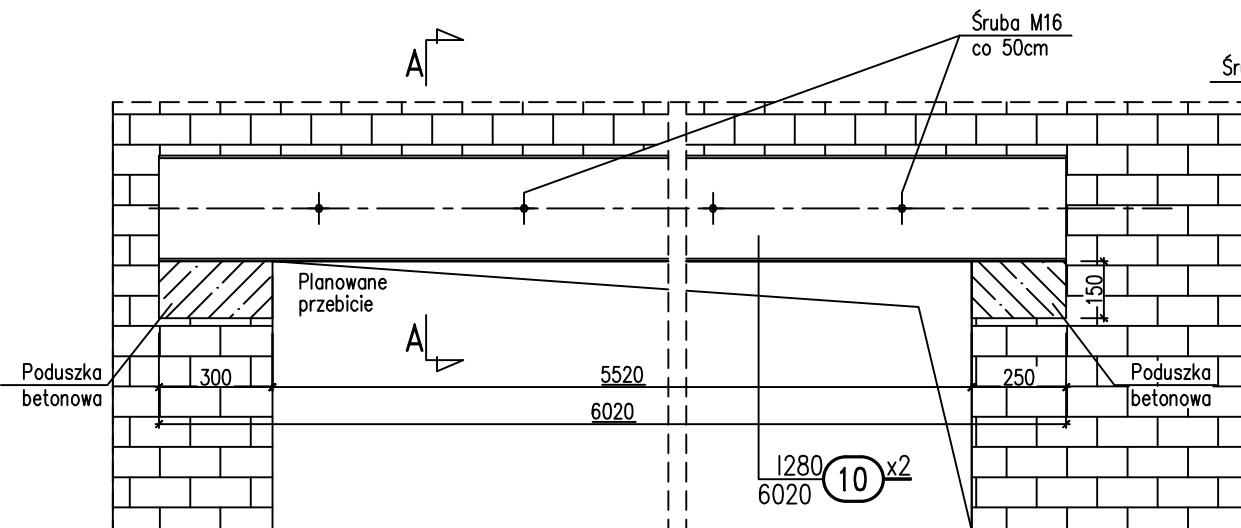
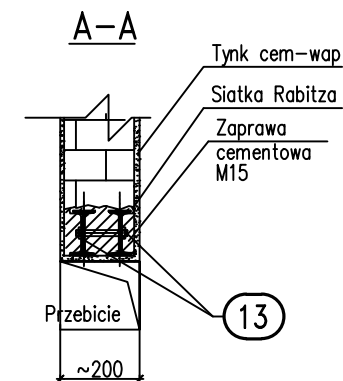
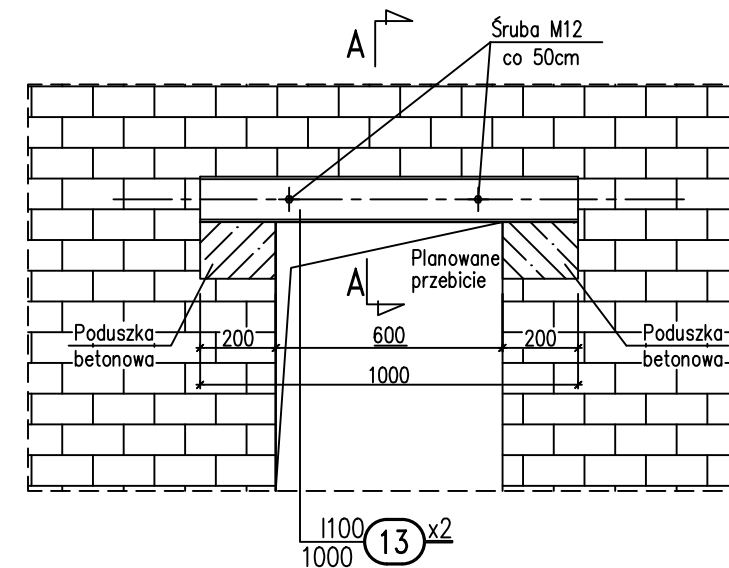


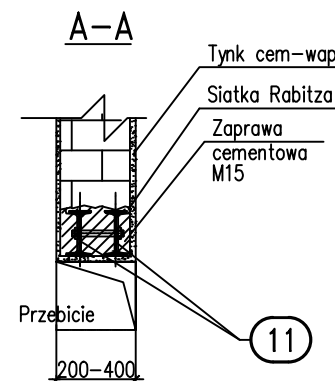
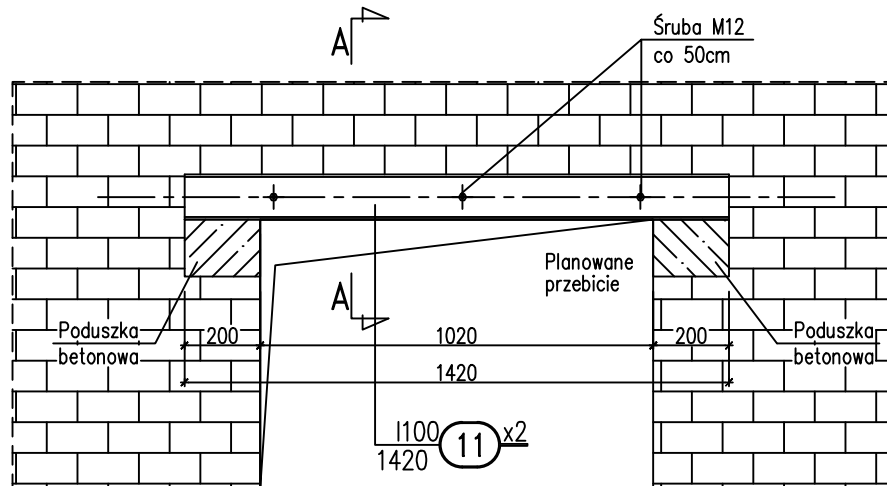
BS1 1 szt.  
2xIN280



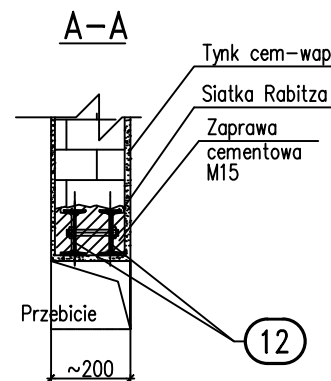
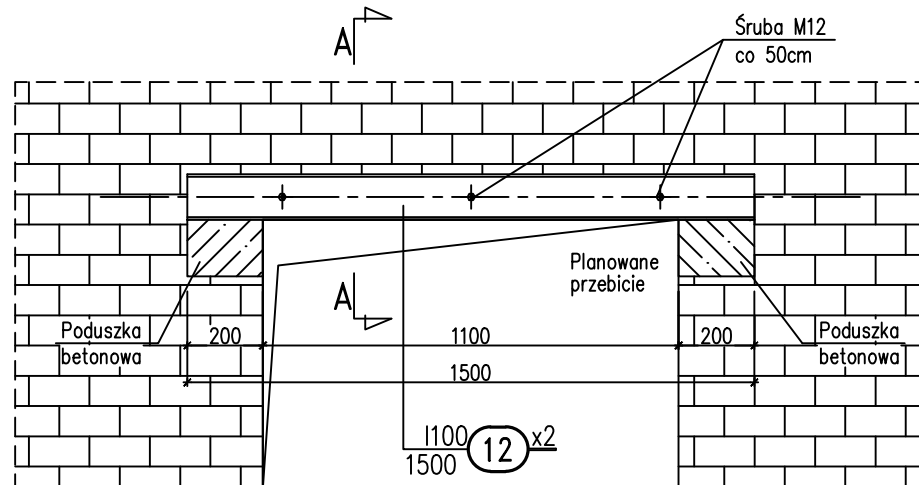
BS3 1 szt.  
2xIN100



BS2 3 szt.  
2xIN100



BS4 1 szt.  
2xIN100



## WYKAZ STALI PROFILOWEJ

data	sztuk	symbol	nazwa elementu						
lp.	numer	sztuk	profil	stal	dł.[mm]	masa jedn. (kg/mb)	masa całk. całk.[kg]	pow. mal. (m²)	UWAGI
1	(10)	2	I280	S235JR	6020	48	577.9	11.6	
2	(11)	6	I100	S235JR	1420	8.32	70.9	3.2	
3	(12)	2	I100	S235JR	1500	8.32	25	1.1	
4	(13)	2	I100	S235JR	1000	8.32	16.6	0.7	
SUMA DLA JEDNEJ SZTUKI							690	16.6	
dodatek na spoiny 1.8%							12		
SUMA CAŁKOWITA DLA JEDNEJ SZTUKI							703	16.6	
SUMA CAŁKOWITA DLA 1 SZT.							703	16.6	

**PRZEBUDOWA POMIESZCZEŃ KUCHNI W BUDYNKU SZPITALA POWIATOWEGO W LIMANOWEJ WRAZ Z INSTALACJAMI WEWNĘTRZNYMI: WOD.-KAN., C.O., GAZOWĄ, WENTYLACJI MECHANICZNEJ I KLIMATYZACJI**

BRANŻA	KONSTRUKCJA	NR RYS.
RYSUNEK	WZMOCNIENIA STALOWE	K03
LOKALIZACJA	Działka nr 16/9 przy ul. Piłsudskiego 61 w Limanowej, gm. Limanowa	
INWESTOR	Szpital Powiatowy w Limanowej im. Miłosierdzia Bożego ul. Piłsudskiego 61 34-600 Limanowa, gmina Limanowa	SKALA
		1:20
PROJEKTOWAŁ		DATA
		MARZEC 2021
SPRAWDZIŁ		

### Uwagi:

- Projekt rozpatrywać z projektem architektury jako nadrzędnym.
- Projektant powinien być powiadomiony o wszelkich niezgodnościach.
- Wymiary podano w [mm].
- Przed przystąpieniem do prac budowlanych potwierdzić założenia przyjęte w projekcie.

### Dane materiałowe:

Stal – S235JR



KB BIURO PROJEKTÓW  
Krzysztof Bodurka  
Proszowska 69, 32-700 Bochnia,  
tel.661 942 455

Zastrzegam wszelkie prawa wynikające z ustawy o prawie autorskim. Rysunek nie może być przenoszony lub kopiowany bez pisemnej zgody "KB Biuro Projektów"